



8 428918 790240

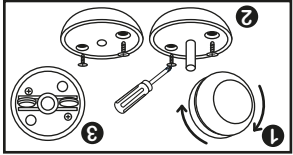
• (ES) Incluye • (EN) Included • (FR) Inclus • (DE) Inklusive • (IT) Include • (PT) Inclua • (RU) Включает • (PL) Dołączone • (TR) Dahildir • (EL) Περιλαμβάνεται • (JP) 含まれて • (CN) 已包括 • (AR) يتضمن

4 x AG8 (LR1120 / L1121)



(ES) Recogida selectiva. Cuida el medio ambiente. • (EN) Selective pick-up. Protect the environment. • (FR) Tri sélectif. Respectez l'environnement. • (DE) Bitte gesondert entsorgen. Schützen Sie die Umwelt. • (IT) Raccolta differenziata. Rispetta l'ambiente. • (PT) Recolha selectiva. Conserve o Meio Ambiente. • (RU) Избирательная сортировка мусора. • (PL) Colectare selectivă. Protejează mediul înconjurător. • (TR) Çöpleniği ayrı ayrı toplama. Çevrenizi koruyun. • (EL) Επιλεκτική επώρυξη απορριμμάτων. Φροντίστε το περιβάλλον. • (RU) Избирательная сортировка отходов. Сохраните окружающую среду. • (CN) 分类回收。有利环保。 • (JP) 分別回収。環境保護。

جميع الحقوق محفوظة © 2014 DUNCAN® TOYS CO. (AR)



(ES) INFORMACIÓN DE SEGURIDAD SOBRE LAS PILAS

• Montado por un adulto, incluida la inserción de la pila. • Las baterías no recargables no han de ser recargadas. • Las baterías recargables sólo han de ser cargadas bajo la supervisión de un adulto. • Las baterías recargables han de ser retiradas del juguete antes de ser cargadas. • No han de mezclarse diferentes tipos de baterías, o baterías nuevas y usadas. • Las baterías han de ser insertadas con la polaridad correcta. • Las baterías agotadas han de ser retiradas del juguete. • Los bornes de alimentación no han de ser cortocircuitados. • No echar pilas al fuego, podrían explotar o tener fugas. • Sacar las pilas del juguete antes de guardarlo durante un tiempo prolongado. • Desechar las pilas usadas adecuadamente. • Guardar esta información para futuras referencias.

(EN) BATTERY SAFETY INFORMATION: • Assembled by adult including battery installation. • Non-rechargeable batteries are not to be recharged. • Rechargeable batteries are only to be charged under adult supervision. • Rechargeable batteries are to be removed from the toy before being charged. • Different types of batteries or new and used batteries are not to be mixed. • Batteries are to be inserted with the correct polarity. • Exhausted batteries are to be removed from the toy. • Supply terminals are not to be short-circuited. • Do not dispose of battery in fire. Battery may explode or leak as a result. • Remove batteries from the toy before prolonged storage. • Disposed of used batteries properly. • Please retain this information for future reference.

54.8g

57mm

3.17mm

37.69mm

Sistema de Respuesta / Response System



• (ES) Yo-Yo • (EN) Yo-yo • (FR) Yo-yo • (DE) Jo-Jo • (IT) Yo-Yo • (PT) Ioi • (RU) Yo-Yo • (PL) Jojo • (TR) Yo-Yo • (EL) Yo-Yo • (RU) Йо-Йо • (CN) 溜溜球 • (JP) ヨーヨー • (AR) Yo-Yo