

antone reflex blue

antone reflex blue

antone reflex blue

antone reflex blue

antone reflex blue

antone reflex blue

antone reflex blue

antone reflex blue



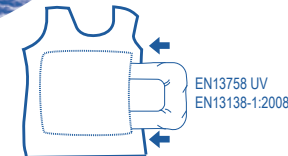
# summerBaby flosi suit blue



- (ES) Para su seguridad, introduzca la ayuda a la flotación en el traje de baño antes de su utilización.
- Llevar el traje de baño puesto y estirar para comprobar que las partes del mismo están ajustadas y que el traje no puede desprenderse del cuerpo.
- Después de su utilización, retirar la ayuda a la flotación del traje de baño.
- Guardar a temperatura ambiente y evitar la luz directa.

Dispositivos flotantes para aprender a nadar	según la norma EN13138-1						
	Clase	Peso corporal en kg					
Aplicación		0-11	11-15	15-18	18-30	30-60	60...
Para familiarizar al usuario con el agua, usuario pasivo (puesto)	A						
Para iniciar al usuario en los distintos estilos, usuario activo (puesto)	B		✓				
Para ser sujetado y perfeccionar parte de un estilo, usuario activo (sujetado)	C						

**ADVERTENCIA:**  
NO PROTEGE DEL AFOGAMIENTO USAR SOLAMENTE BAJO SUPERVISIÓN CONSTANTE. De 12 a 24 meses. De 11 a 15 kilos.



ItsMagical aconseja evitar la exposición directa de los niños a los rayos solares y utilizar siempre una crema protectora.

cover

page 1

antone reflex blue

antone reflex blue

- (GB) For your security, put swimming aid inside suit before use.
- Wear suit on your body and pull to check parts of product, make sure the product is fastened so your product can't slip off your body.
- Remove swimming aid from suit after use.
- Store in room temperature and avoid sunlight.

- (FR) Pour sa sécurité, veuillez introduire la bouée dans le maillot de bain avant de l'utiliser.
- Une fois le maillot de bain enfilé, vérifier qu'il est correctement ajusté et qu'il ne se décolle pas du corps.
- Après utilisation retirer la bouée du maillot de bain.
- Conserver à température ambiante et éviter de l'exposer directement à la lumière.

Accessoires flottants pour apprendre à nager	conformes à la norme EN13138-1						
	Catégorie	Poids corporel en kg					
Utilisation		0-11	11-15	15-18	18-30	30-60	60...
Pour familiariser l'enfant avec l'eau. Utilisateur passif (enfilé)	A						
Pour initier l'enfant aux différents styles de nage. Utilisateur actif (enfilé)	B		✓				
Pour être attaché et perfectionner l'apprentissage d'un style de nage. Utilisateur actif (attaché)	C						

**ATTENTION:**  
NE PROTÈGE PAS DE LA NOYADE. À UTILISER TOUJOURS SOUS LA SURVEILLANCE PERMANENTE D'UN ADULTE. De 12 à 24 mois. De 11 à 15 kilos.

ItsMagical recommande d'éviter l'exposition directe des enfants aux rayons du soleil et de toujours utiliser une crème protectrice.

page 2

page 3

- (DE) Legen Sie die Schwimmhilfe zur Sicherheit Ihres Kindes vor dem Bad in den Badeanzug ein.
- Den Badeanzug tragen und dehnen, um sich zu vergewissern, dass er überall gut anliegt und sich nicht vom Körper lösen kann.
- Die Schwimmhilfe nach der Verwendung aus dem Badeanzug nehmen.
- Bei Zimmertemperatur aufbewahren und vor direkter Sonneneinstrahlung schützen.

Schwimmhilfen zum Schwimmen lernen	gemäß der Norm EN13138-1						
	Klasse	Körpergewicht in kg					
Anwendung		0-11	11-15	15-18	18-30	30-60	60...
Zur Gewöhnung an das Wasser des Benutzers, passiver Benutzer (umgeschlalt)	A						
Zur Einführung in unterschiedlichen Schwimmstilen, aktiver Benutzer (umgeschlalt)	B		✓				
Um gehalten zu werden und einen Schwimmstil zu verbessern, aktiver Benutzer (gehalten)	C						

**WARNUNG:**  
DIE VORRICHTUNG SCHÜTZT NICHT VOR DEM ERTRINKEN - NUR UNTER STÄNDIGER BEAUFSICHTIGUNG VERWENDEN 12 bis 24 Monaten, 11-15 kg

ItsMagical empfiehlt, Kinder nicht direkter Sonneneinstrahlung aussetzen und stets Sonnenschutzcreme zu verwenden.

page 4

antone reflex blue

- (PT) Para a sua segurança, introduza o flutuador no fato de banho antes de o utilizar.
- Levar o fato de banho posto e esticar para comprovar que as partes do mesmo estão correctamente ajustadas e que o fato não se pode desprender do corpo.
- Depois de utilizar, retirar o flutuador do fato de banho.
- Guardar a temperatura ambiente e evitar a exposição directa à luz.

Dispositivos flotantes para aprender a nadar	segundo a norma EN13138-1						
	Classe	Peso corporal em kg					
Aplicação		0-11	11-15	15-18	18-30	30-60	60...
Para familiarizar o utilizador com a água, utilizador passivo (colocado)	A						
Para iniciar o utilizador nos diferentes estilos, utilizador activo (colocado)	B		✓				
Para ser seguro e aperfeiçoar parte de um estilo, utilizador activo (segurado)	C						

**ADVERTENCIA:**  
NÃO PROTEGE CONTRA O AFOGAMENTO UTILIZAR APENAS SOB SUPERVISÃO CONSTANTE 12-24 meses, 11-15 kg

ItsMagical aconselha evitar a exposição directa das crianças aos raios solares e utilizar sempre um creme protector.

page 6

- (IT) Per la sua sicurezza, inserire l'aiuto al galleggiamento nel costume da bagno, prima del suo utilizzo.
- Indossare il costume da bagno e stirare per verificare che tutte le parti Überall gut anliegt und sich nicht vom Körper lösen kann.
- Dopo l'uso, togliere l'aiuto al galleggiamento dal costume da bagno.
- Conservare a temperatura ambiente ed evitare l'esposizione diretta alla luce.

Dispositivi galleggianti per imparare a nuotare	in conformità con la norma EN13138-1						
	Impiego	Peso corporeo in kg					
	Classe	0-11	11-15	15-18	18-30	30-60	60...
Per abituare il bambino all'acqua, atteggiamento passivo (indossato)	A						
Per i primi passi del bambino nei vari stili, atteggiamento attivo (indossato)	B		✓				
Per sentirsi più sicuri e perfezionare uno stile, atteggiamento attivo (sostenendolo)	C						

**AVVERTENZA:**  
NON PROTEGGE DALL'ANNEGAMENTO USARE SOLO SOTTO COSTANTE SORVEGLIANZA. Da12-24 mesi, 11-15 kg

ItsMagical consiglia di evitare l'esposizione diretta dei bambini ai raggi solari e di utilizzare sempre una crema protettiva.

page 5

antone reflex blue

- (RO) Pentru siguranța dumneavoastră, introduceți elementul suplimentar de plutire în costumul de baie înainte utilizării acestuia.
- Puneți-vă costumul de baie și trageți pentru a verifica faptul că piesele acestuia sunt strânse și costumul de baie nu se poate desprinde de corp.
- După utilizare, scoateți elementul suplimentar de plutire din costumul de baie.
- Păstrați-l la temperatura ambientă și evitați lumina directă.

Dispozitive flotante pentru a învăța să înoate	conform normei EN13138-1							
	Aplicare	Clasă	Greutatea corporală în kg					
			0-11	11-15	15-18	18-30	30-60	60...
Pentru a-i familiariza pe utilizator cu apa, utilizator pasiv (purtat)	A							
Pentru a iniția utilizatorul în diferite stiluri, utilizator activ (purtat)	B			✓				
Pentru a fi susținut și a perfecționa o parte dintr-un stil, utilizator activ (prins)	C							

**AVERTIZARE:**  
A SE UTILIZA NUMAI SUB SUPRAVEGHERE CONSTANTĂ. 12-24 luni, 11-15 kg

ItsMagical recomandă evitarea expunerii directe a copiilor la razele solare și utilizarea în permanență a unei creme de protecție.

page 7

- (TR) Güvenliğiniz için, mayoyu kullanmadan önce yüzme yardımcısını mayoya takın.
- Mayoyu giyin ve mayonun vücuttan ayrılmadığından ve her tarafının iyi oturduğundan emin olmak için esnetip çekin.
- Kullandıktan sonra yüzme yardımcısını mayodan çıkarın.
- Oda sıcaklığında muhafaza edin, doğrudan güneş ışığına maruz bırakmayın.

Yüzmeyi öğrenmek için yüzdürme yardımcıları	EN13138-1 standardına uygundur							
	Kullanım	Sınıf	Vücut ağırlığı (kg)					
			0-11	11-15	15-18	18-30	30-60	60...
Kullanıcıyı suya alıştırmak için, pasif kullanıcı (giyili)	A							
Kullanıcıyı farklı stillere başlatmak için, aktif kullanıcı (giyili)	B			✓				
Takılı olarak bir stilin bir bölümünü geliştirmek için, aktif kullanıcı (takılı)	C							

**UYARI:**  
BOĞULMAYA KARŞI KORUMA SAĞLAMAZ SADECE SÜREKLİ GÖZETİM ALTINDA KULLANIN 12-24 ay arası, 11-15 kg

ItsMagical, çocukların direk güneş ışınlarına maruz bırakılmamasını ve her zaman koruyucu bir krem kullanılmasını tavsiye eder.

page 8

antone reflex blue

- (RU) Для безопасности вставьте вспомогательное средство для плавания в купальный костюм перед его использованием.
- Надеть купальный костюм и растянуть, чтобы проверить, что его части плотно прилегают и что костюм не отстает от тела.
- После использования вынуть из купального костюма вспомогательное средство для плавания.
- Хранить при комнатной температуре, предохранять от воздействия прямого света.

Πλευστικά βοηθήματα για εκμάθηση κολύμβησης	σύμφωνα με το ευρωπαϊκό πρότυπο EN13138-1							
	Εφαρμογή	Κλάση	Σωματικό βάρος σε kg					
			0-11	11-15	15-18	18-30	30-60	60...
Για να εξοικειωθεί ο χρήστης με το νερό, παθητικός χρήστης (φοριέται)	A							
Για να αρχίσει ο χρήστης τα διάφορα stιλ, ενεργός χρήστης (φοριέται)	B			✓				
Για να σταθεί τον χρόνο για να τελειοποιήσει μέρος ενός stιλ, ενεργός χρήστης (κραιέται)	Γ							

**ΔΕΝ ΠΡΟΣΤΑΤΕΥΕΙ:**  
ΑΠΟ ΠΝΙΓΜΟ. ΝΑ ΧΡΗΣΙΜΟΠΟΙΕΙΤΑΙ ΜΟΝΟ ΥΠΟ ΣΥΝΕΧΗ ΕΠΙΒΛΕΨΗ 12-24 месяцев, 11-15 kg

ItsMagical советует избегать попадания прямых солнечных лучей на малыша и всегда пользоваться нашим защитным кремом.

page 10

- (GR) Για την ασφάλειά του, τοποθετήστε το υποβοήθημα επίπλευσης μέσα στο μαγιό πριν από τη χρήση του.
- Φορέστε του το μαγιό και τεντώστε το για να βεβαιωθείτε ότι τα μέρη του εφαρμόζουν καλά και ότι δεν υπάρχει κίνδυνος να χαλαρώσει ή να βγει.
- Μετά τη χρήση, αφαιρέστε το υποβοήθημα επίπλευσης από το μαγιό.
- Φυλάξτε το σε θερμοκρασία περιβάλλοντος και αποφυγείτε την απευθείας έκθεση στο φως.

Πλευστικά βοηθήματα για εκμάθηση κολύμβησης	σύμφωνα με το ευρωπαϊκό πρότυπο EN13138-1							
	Εφαρμογή	Κλάση	Σωματικό βάρος σε kg					
			0-11	11-15	15-18	18-30	30-60	60...
Για να εξοικειωθεί ο χρήστης με το νερό, παθητικός χρήστης (φοριέται)	A							
Για να αρχίσει ο χρήστης τα διάφορα stιλ, ενεργός χρήστης (φοριέται)	B			✓				
Για να σταθεί τον χρόνο για να τελειοποιήσει μέρος ενός stιλ, ενεργός χρήστης (κραιέται)	Γ							

**ΔΕΝ ΠΡΟΣΤΑΤΕΥΕΙ:**  
ΑΠΟ ΠΝΙΓΜΟ. ΝΑ ΧΡΗΣΙΜΟΠΟΙΕΙΤΑΙ ΜΟΝΟ ΥΠΟ ΣΥΝΕΧΗ ΕΠΙΒΛΕΨΗ 12-24 μήνων, 11-15 kg

ItsMagical συνιστά να αποφεύγεται η άμεση έκθεση των παιδιών στις ηλιακές ακτίνες και να χρησιμοποιείται πάντα μια αντιηλιακή κρέμα.

page 9

antone reflex blue

- (CN) 为了保障孩子的安全，请在使用这件泳衣前先把漂浮辅助物塞进去。
- 穿上泳衣后拉一下它，检查每个部位是否都调整好了，不要从身上滑脱。
- 使用后，把漂浮物从泳衣里取出来。
- 存放在室温中，避免阳光直射。

学习游泳的漂浮装置	符合 EN13138-1 标准						
使用	等级	体重 (公斤)					
		0-11	11-15	15-18	18-30	30-60	60...
使用者开始熟悉水，使用者被动 (套上)	A						
使用者开始学习不同姿势，使用者主动 (套上)	B		✓				
固定好，使用者完善姿势，使用者主动 (固定好)	C						

**警告:**  
不保证无溺水的危险 必须在持续有效的监护下使用 - 12-24 月, 11-15 公斤

ItsMagical 建议避免把孩子放在阳光下曝晒并坚持使用防护罩。

page 11

- (AR) من أجل سلامتك أدخل المساعد على الطيش داخل ثوب السباحة قبل استعماله.
- لبس المايو أو ثوب السباحة وشده كي تأكد من أن جميع الأجزاء مثبتة والثوب لا يتحرك ولا يتخلع عن الجسم.
- بعد الاستعمال أزل المساعد على الطيش من ثوب السباحة.
- احفظه في درجة حرارة طبيعية وتجنب أشعة الضوء المباشرة.

جهاز عائم لتعلم السباحة	EN13138-1 حسب القانون رقم						
	الفئة	وزن الجسم بالكيلوغرامات					
		0-11	11-15	15-18	18-30	30-60	60...
التطبيقات							
كي يفاد المستخدم على الماء، المستخدم السليبي (الوضع)	A						
كي يبدأ المستخدم يتخفف الأنماط، مستخدم نشيط (الوضع)	B		✓				
كي يكون المستخدم متينا أو ممسك به وتحسن قسم من النمط، مستخدم نشيط (مفت)	C						

**انتباه:**  
لا يحمي من الغرق الاستعمال فقط تحت مراقبة دائمية من12 إلى 24 شهرًا ووزن 11 إلى 15 كغم.

ImaginariumItsMagical ينصح بأن تتجنب تعرض الأطفال لأشعة الشمس وأن تستعمل دائما مستحضراتنا من الكريم الحامي للشمس.

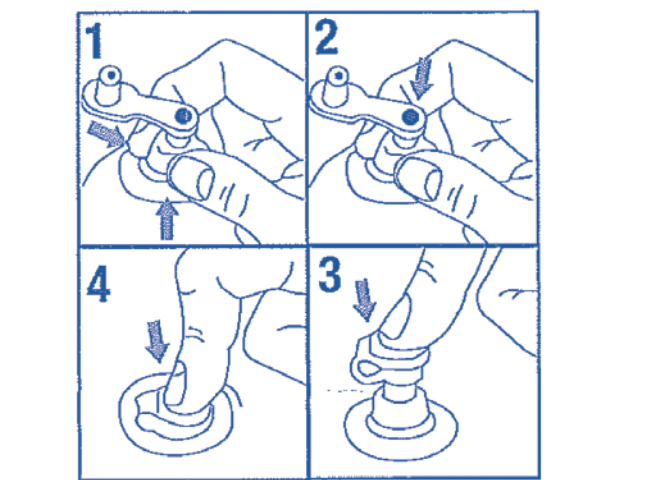
page 12

antone reflex blue

- (ES) Guardar esta información para futuras referencias.
- Please retain this information for future reference.
- Renseignements à conserver.
- Hebe alle Informationen für zukünftige Kommunikation auf.
- Instruzioni da conservare.
- Guarde esta información para futuras referencias.
- Zadržaj te informacije do budućih referencija.
- Păstrați această informație pentru viitoare referințe.
- Bitte behalten, künftige Mitteilungen geben können bei Bedarf zur Verfügung zu halten.
- Κρατήστε αυτές τις πληροφορίες για μελλοντική χρήση.
- Сохраните эту информацию для последующих справок.
- Bitte behalte diese Informationen für zukünftige Referenzen.
- 必要な時に読めるよう、この説明書は大切に保管して下さい。
- (AR) حافظ على هذه المعلومات كمرجع في المستقبل.

summerBaby flosi suit blue	Imaginarium, S.A. Plataforma Logística PLA-ZA, C/J Osca, nº4 50197 Zaragoza - España CIF A-50524727						
ref: 51756							

backcover



\*Para antes, suavemente se aprietar.  
\*To before, squeeze and draw.  
\*Plus gentiment, serrer et tendre.  
\*Zum Anbieten, drücken und ziehen.  
\*Plus gentiment, serrer et tendre.  
\*Para familiarizar, apretar y tirar.  
\*Plus fermement, serrer et tendre.  
\*Après utilisation, retirer la bouée du maillot de bain.  
\*Für den Gebrauch, ziehen und strecken.  
\*Dopo l'uso, togliere l'aiuto al galleggiamento dal costume da bagno.  
\*Für die Nutzung, ziehen und dehnen.  
\*Para ser sujetado y perfeccionar parte de un estilo, usuario activo (sujetado).  
\*Für die Nutzung, ziehen und dehnen.  
\*Dopo l'uso, togliere l'aiuto al galleggiamento dal costume da bagno.  
\*Für die Nutzung, ziehen und dehnen.

page 13

antone reflex blue

cover inside